



El ambiente
es de todos

Minambiente

BOLETÍN HIDROMETEOROLÓGICO DE LA MOJANA

San Marcos, Sucre 30 de diciembre de 2021

Hora de la actualización: 12:00 HLC

BOLETÍN No: 492

CONTENIDO

1. CONDICIONES METEOROLÓGICAS

1.1 CONDICIONES METEOROLÓGICAS PRECEDENTES

1.2 CONDICIONES METEOROLÓGICAS ACTUALES

1.3 PRONÓSTICO METEOROLÓGICO DIARIO

2. CONDICIONES HIDROLÓGICAS

2.1 CONDICIONES HIDROLÓGICAS ANTECEDENTES

2.2 CONDICIONES HIDROLÓGICAS ACTUALES

2.2.1 SUBZONA HIDROGRÁFICA DEL RÍO SAN JORGE - CUENCA ALTA

2.2.2 SUBZONA HIDROGRÁFICA DEL RÍO SAN JORGE - CUENCA BAJA

2.2.3 SUBZONA HIDROGRÁFICA DEL RÍO NECHÍ - CUENCA BAJA

2.2.4 DIRECTOS AL BAJO CAUCA - CIÉNAGA LA RAYA ENTRE EL RÍO NECHÍ Y EL BRAZO DE LOBA

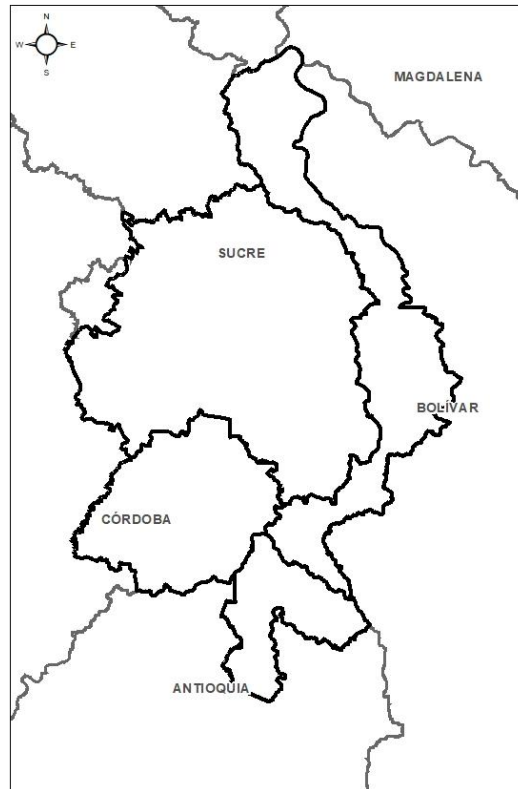
2.2.5 DIRECTOS AL CAUCA ENTRE PTO. VALDIVIA Y RÍO NECHÍ

2.2.6 DIRECTOS AL BAJO MAGDALENA ENTRE EL BANCO Y EL PLATO

El Centro Regional de Pronóstico y Alertas Tempranas de la Mojana - CRPA La Mojana, busca fortalecer el sistema de alertas tempranas a través de un continuo monitoreo de las condiciones hidrometeorológicas, la generación de pronósticos meteorológicos y la difusión de alertas para la comunidad y los diferentes sectores productivos de la región.

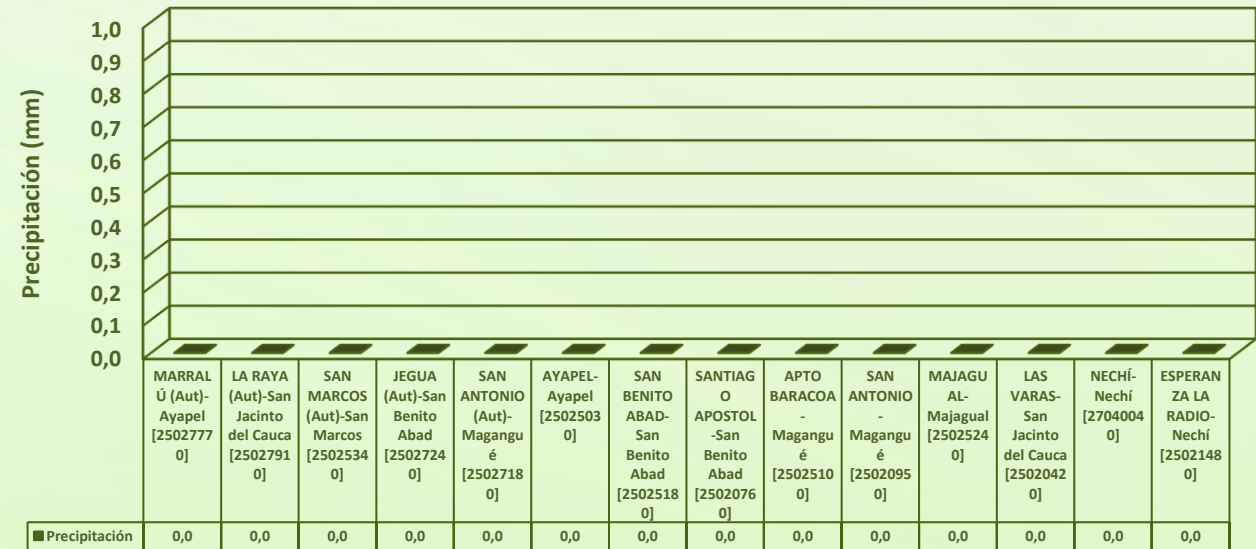
Esta iniciativa hace parte de los proyectos "Reducción del riesgo y la vulnerabilidad frente al cambio climático en la región de La Depresión Momposina", financiado por el *Adaptation Fund* y "*Mojana, clima y vida*", financiado por el Fondo Verde del Clima, implementados por el Ministerio de Ambiente, el Fondo de Adaptación y el PNUD, en alianza con CORPOMOJANA e IDEAM.

1.1 CONDICIONES METEOROLÓGICAS ANTECEDENTES



Precipitación estaciones de superficie.
29/12/2021 (07:00) – 30/12/2021 (07:00).
Fuente: IDEAM

Lluvia Registrada el 29 Diciembre de 2021



RESUMEN DE CONDICIONES DEL DÍA 29 DE DICIEMBRE

Precipitación: predominó el tiempo seco.

Temperatura: Se registró una temperatura máxima de 34,4°C el día 29 de diciembre a las 15:00 horas en el municipio de Ayapel y una mínima de 24°C en la madrugada del 30 de diciembre.

1.2 CONDICIONES METEOROLÓGICAS ACTUALES

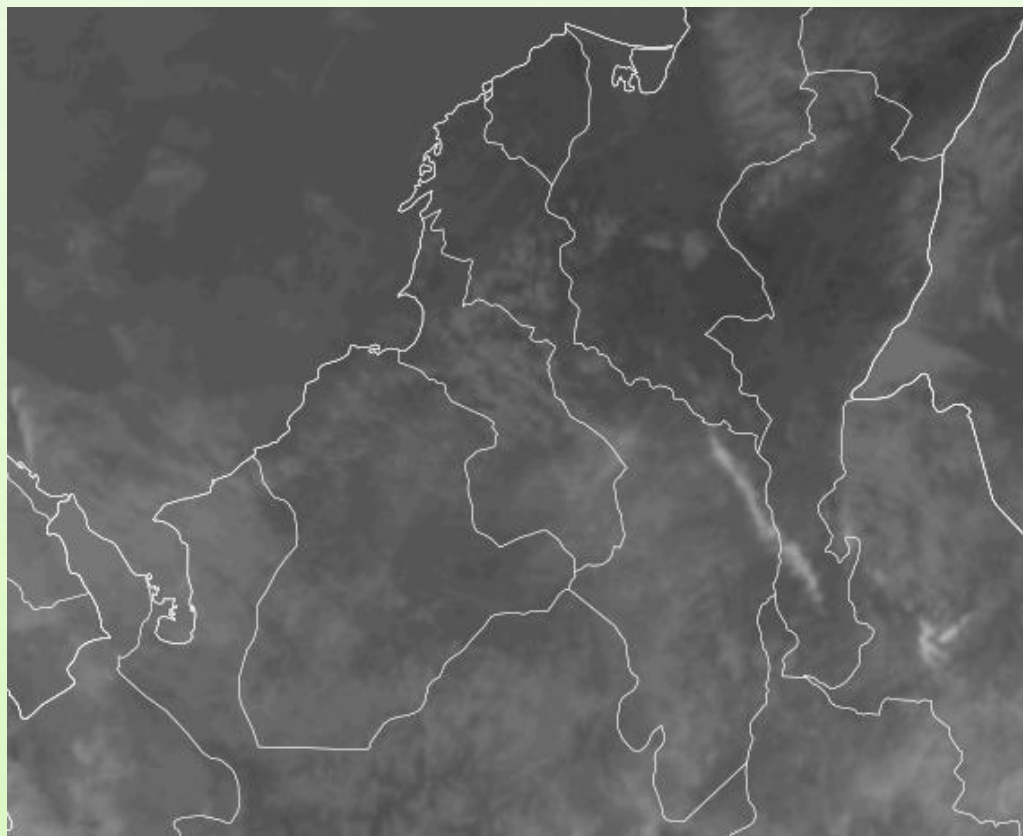


Imagen de satélite IR 10:20 HLC
Fuente: NOAA

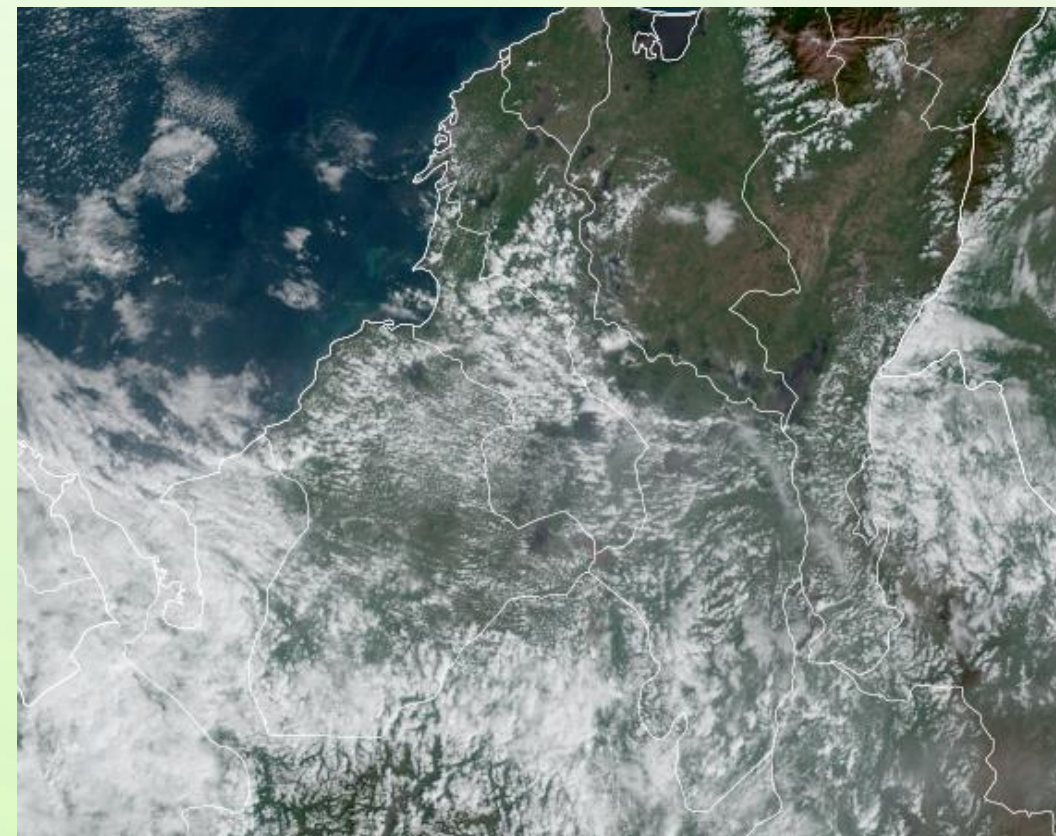


Imagen de satélite visible 10:20 HLC
Fuente: NOAA

En las últimas horas cielo parcialmente cubierto

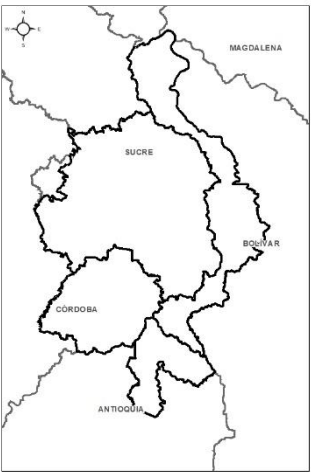
1.3 PRONÓSTICO METEOROLÓGICO



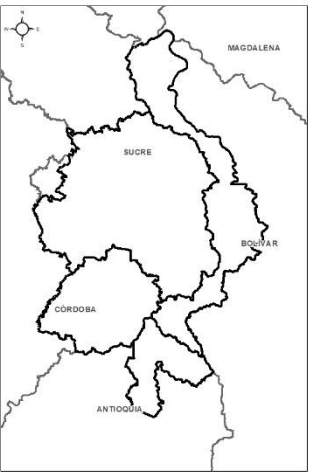
TARDE DEL 30 DE DICIEMBRE



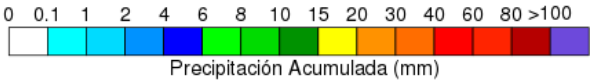
NOCHE DEL 30 DE DICIEMBRE



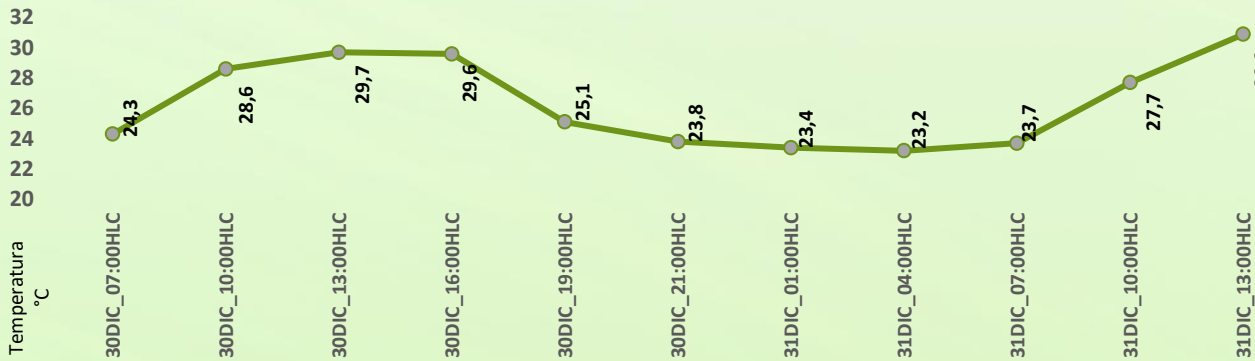
MADRUGADA DEL 31 DE DICIEMBRE



ACUMULADO DEL 30 AL 31 DE DICIEMBRE



Día	Jornada	Temperatura Máxima	Nubosidad	Tipo de Precipitación	Probabilidad de lluvia(%)
JUEVES 30 DE DICIEMBRE	Tarde	34°C	Parcialmente nublado	Sin lluvias	35%
	Noche	25°C	Parcialmente nublado	Sin lluvias	20%



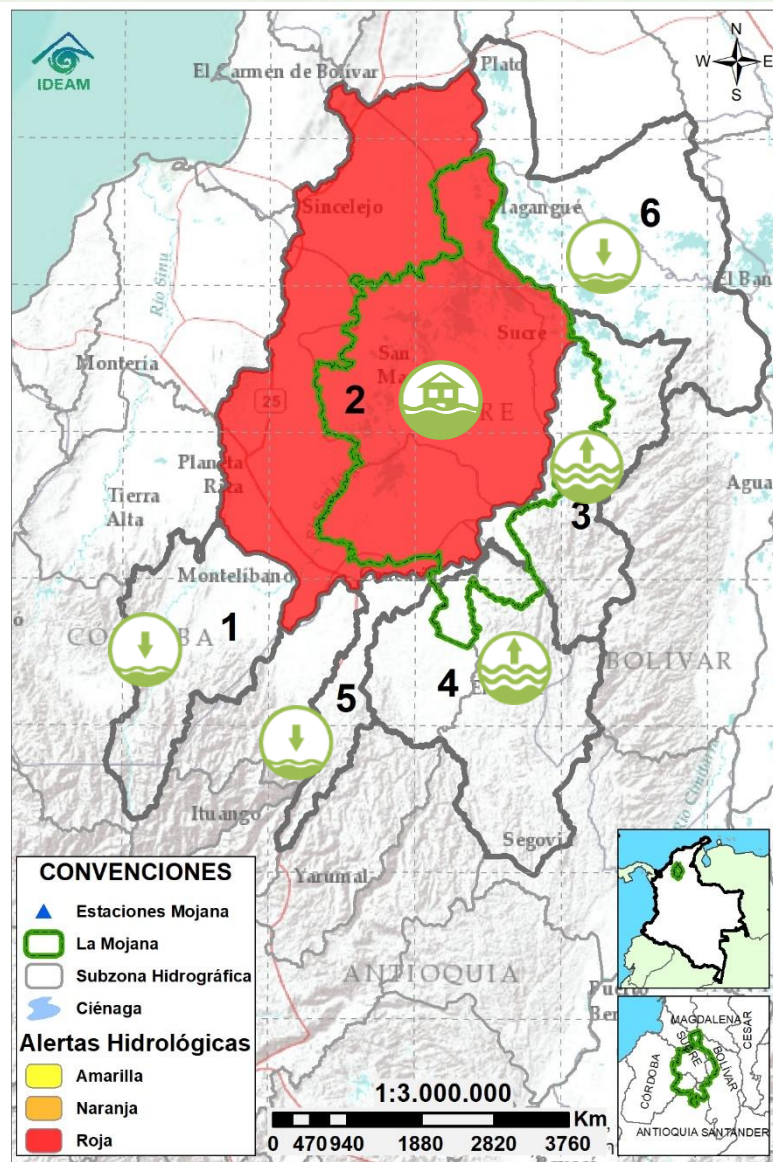
Pronóstico de temperaturas medias para los próximos 02 días

PRONÓSTICO PARA EL MIÉRCOLES 29 DE DICIEMBRE

Precipitación: tendremos una tarde sin lluvias y se mantendrá así hasta el día de mañana, ya que, se prevé una noche y madrugada secas.

Temperatura: Las temperaturas máximas oscilarán entre los 33°C y 34°C y las mínimas entre los 24°C y 25°C. Las sensaciones térmicas máximas estimadas oscilarán entre los 34°C y 36°C.

2.1 CONDICIONES HIDROLÓGICAS ANTECEDENTES



CONVENCIONES DE TERMINOS HIDROLÓGICOS

	Lluvias	Lluvias antecedentes intensas o continuas y/o pronóstico de las mismas, las cuales pueden generar crecientes súbitas en los ríos principales y sus afluentes.
	Descenso	Condición de disminución de niveles.
	Ascenso	Condición de aumento de niveles.
	Creciente súbita	Fenómeno natural que se presenta en los ríos de montaña como consecuencia de la ocurrencia de lluvias intensas o torrenciales en zonas de alta pendiente del cauce principal y sus afluentes.
	Tránsito de crecida	Es el desplazamiento de una onda de crecida de aguas arriba hacia aguas abajo de la corriente.
	Creciente por desembalse	Proceso de tránsito del flujo de agua por descarga controlada desde un embalse.
	Inundación	Aumento en los niveles y/o caudales de los cuerpos de agua que superan la capacidad máxima de transporte o modificación de la sección transversal que la reduce, ocasionando el desbordamiento e inundación de sus zonas aledañas.
	Niveles estables	No se presentan fluctuaciones considerables de nivel del cuerpo de agua.



Alerta ROJA

PARA TOMAR ACCIÓN Advierte a los sistemas de prevención y atención de desastres sobre la amenaza que puede ocasionar un fenómeno con efectos adversos sobre la población, el cual requiere la atención inmediata por parte de la población y de los cuerpos de atención y socorro. Se emite una alerta sólo cuando la identificación de un evento extraordinario indique la probabilidad de amenaza inminente y cuando la gravedad del fenómeno implique la movilización de personas y equipos, interrumpiendo el normal desarrollo de sus actividades cotidianas.



Alerta NARANJA

PARA PREPARARSE Indica la presencia de un fenómeno. No implica amenaza inmediata y como tanto es catalogado como un mensaje para informarse y prepararse. El aviso implica vigilancia continua ya que las condiciones son propicias para el desarrollo de un fenómeno, sin que se requiera permanecer alerta.

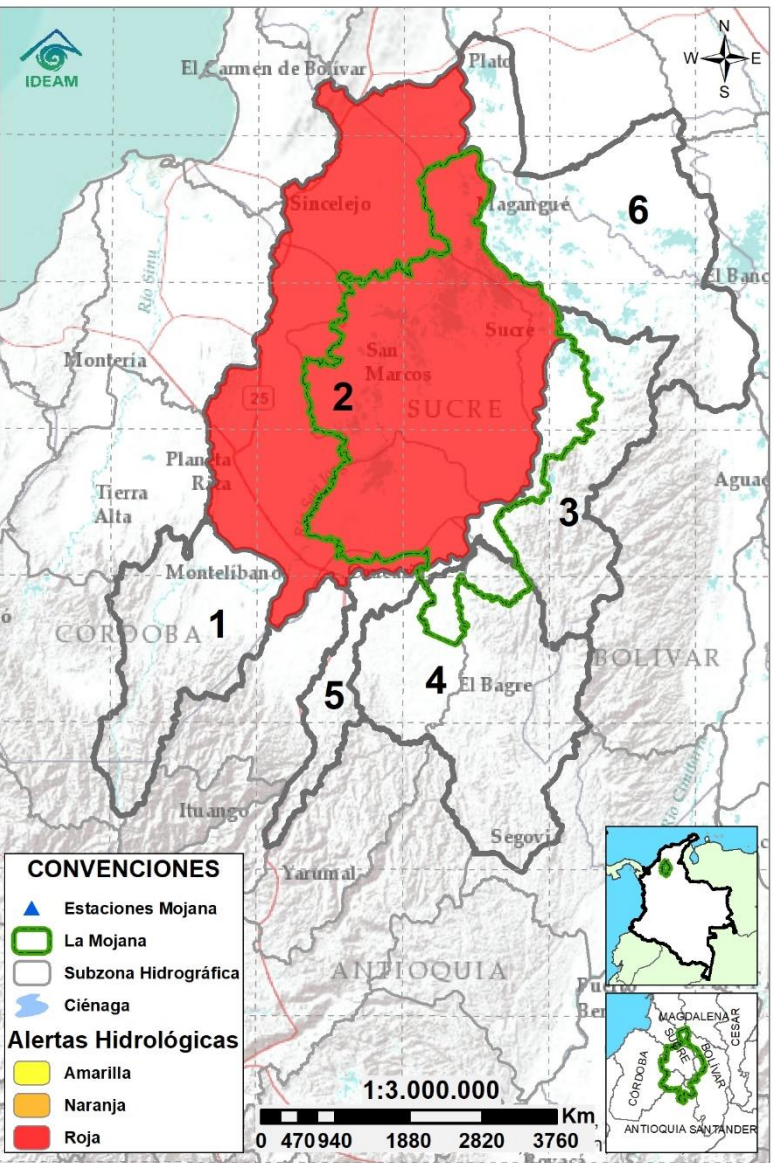


Alerta AMARILLA








PARA INFORMARSE Es un mensaje oficial por el cual se difunde información. Por lo regular se refiere a eventos observados, registrados o registrados y puede contener algunos elementos de pronóstico a manera de orientación. Por sus características pretéritas y futuras difiere del aviso y de la alerta, y por lo general no está encaminado a alertar sino a informar.

SIN ALERTA La información que se suministra se encuentra fuera de los umbrales de alerta.

2.2 CONDICIONES HIDROLÓGICAS ACTUALES



Descripción condiciones hidrológicas: descenso ligero del Bajo Nechí y en el Bajo Cauca (tramo Guaranda-Pinillos), comportamiento predominante durante el día. Se destaca la alerta roja sobre el Bajo San Jorge ante la persistencia de inundaciones en sectores rurales de La Mojana, y ante el continuo ingreso del río Cauca a través del Sector Cara de Gato. Se advierte que, se registra el tránsito de creciente en el río San Jorge, en el tramo Ayapel-San Marcos. Finalmente, el Bajo Magdalena, el Brazo de Loba y el Brazo de Mompós, continúan en descenso gradual.

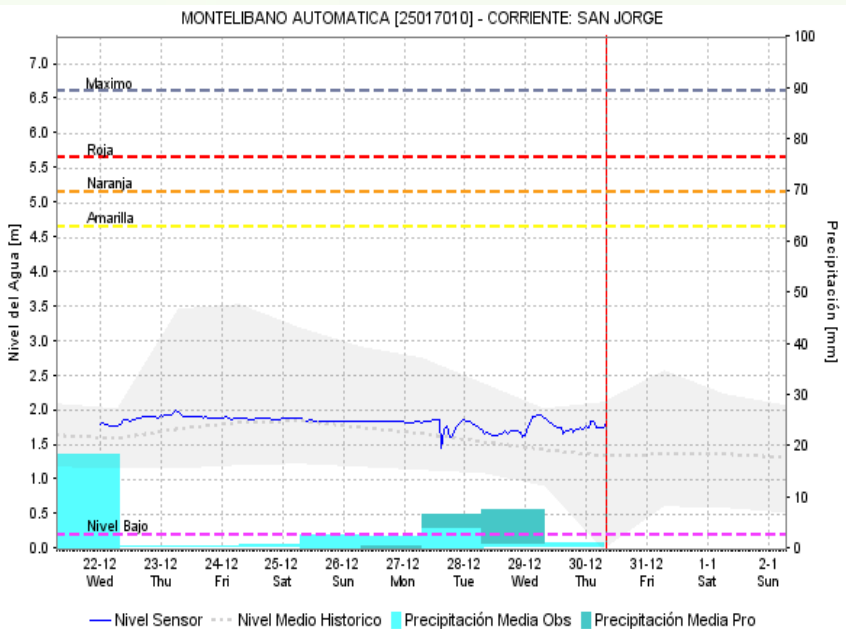
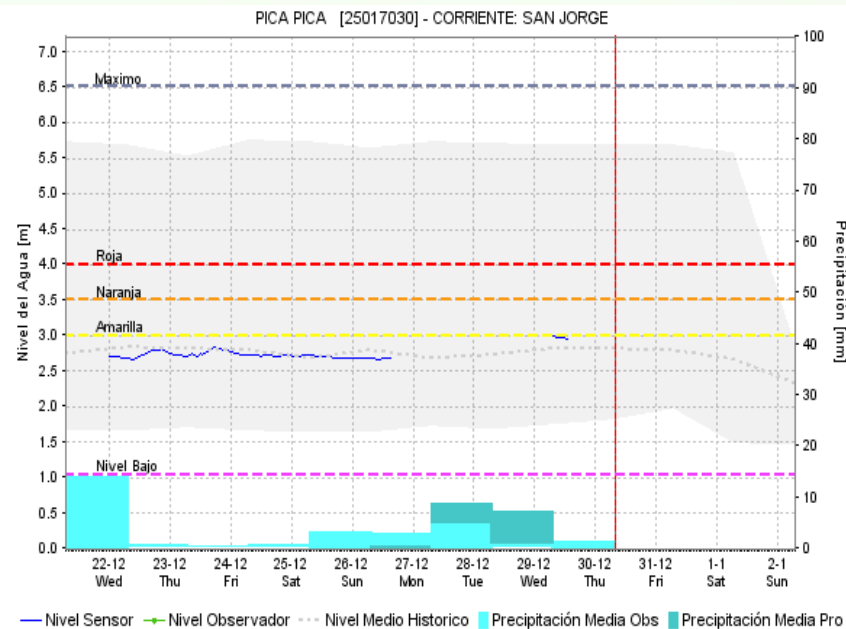
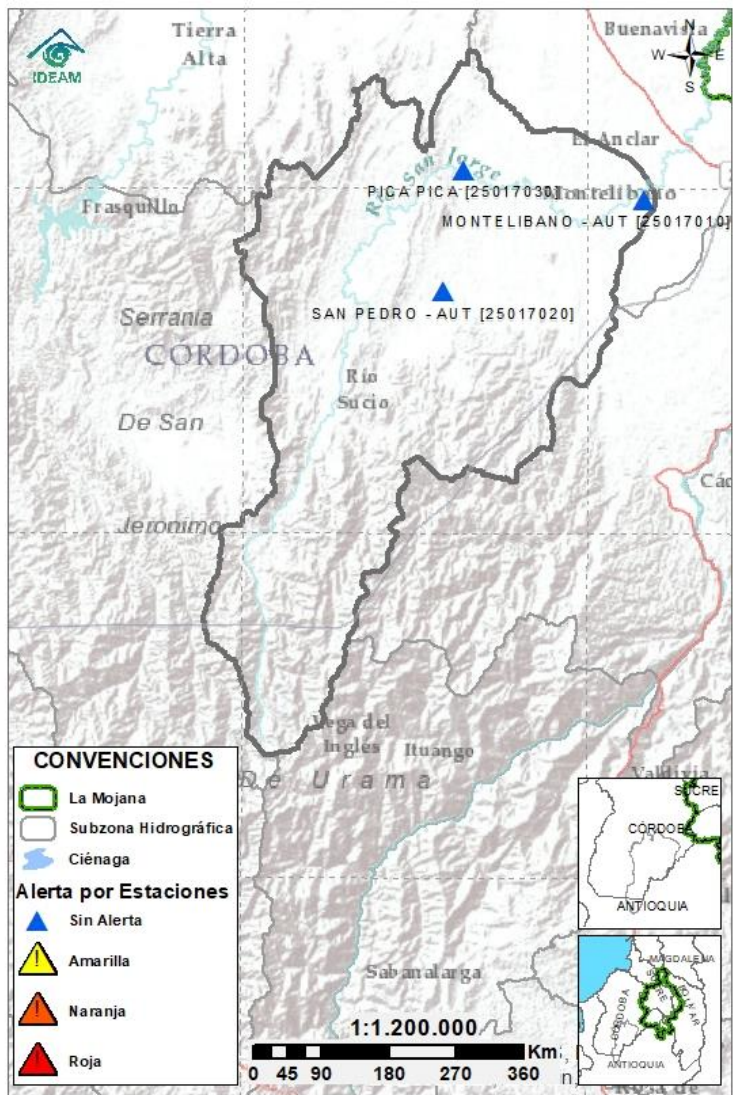
Alerta	Zona Hidrográfica		Subzona o Cuenca Hidrográfica	Condición predominante		Descripción de la alerta hidrológica
Sin alerta	1	Bajo Magdalena-Cauca - San Jorge	Alto San Jorge		Niveles estables	Ligeras variaciones en el río San Jorge y sus aportantes; los ríos San Pedro y Uré, condición que predominará durante el día.
	2	Bajo Magdalena-Cauca - San Jorge	Bajo San Jorge		Inundación	Transito de creciente en el río San Jorge en el tramo Ayapel-San Marcos. Persisten las inundaciones en extensas áreas de La Mojana y el ingreso del río Cauca por el sector Cara de Gato.
Alerta puntual	3	Bajo Magdalena-Cauca - San Jorge	Directos al Bajo Cauca-ciénaga La Raya entre el río Nechí y Brazo de Loba		Niveles en descenso	Descenso ligero de niveles en el río Cauca en el tramo Guaranda-Pinillos; condición predominante durante el día. Alerta roja puntual en Cara de Gato por trasvase de caudal hacia el Bajo San Jorge.
Sin alerta	4	Nechí	Bajo Nechí y Directos al Bajo Nechí		Niveles en descenso	Niveles en descenso en el río Nechí a la altura de la zona urbana de Nechí, se prevé que esta condición persista durante el día.
Sin alerta	5	Cauca	Directos al Cauca entre Pto. Valdivia y río Nechí		Niveles en descenso	Descenso del río Cauca (tramo Valdivia-Nechí), condición predominante durante el día.
Sin alerta	6	Bajo Magdalena	Directos Bajo Magdalena entre El Banco y Plato		Niveles en descenso	Persistencia de descenso gradual en el río Magdalena, en el Brazo de Loba y en el Brazo de Mompós.

Nota 1: Las alertas hidrológicas pueden ser corregidas y/o actualizadas en el futuro. No representa una certificación oficial del IDEAM.

Nota 2: Es probable que los eventos hidrológicos reportados en las alertas emitidas no se estén presentando sobre los ríos principales sino sobre sus afluentes.

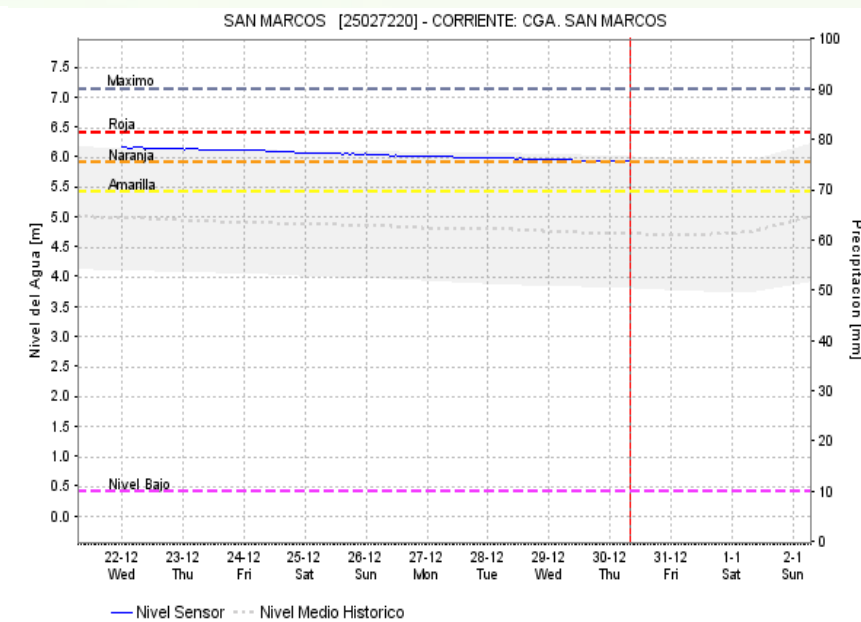
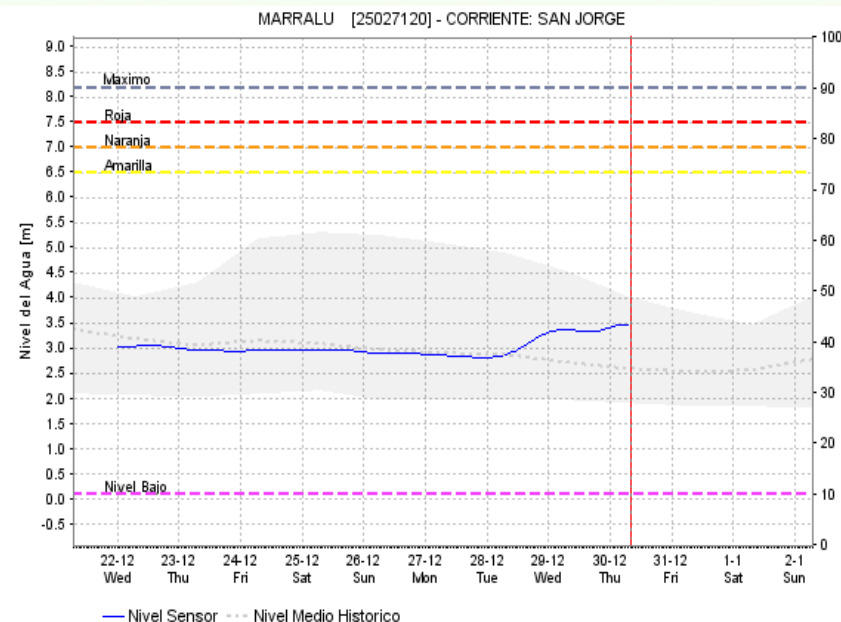
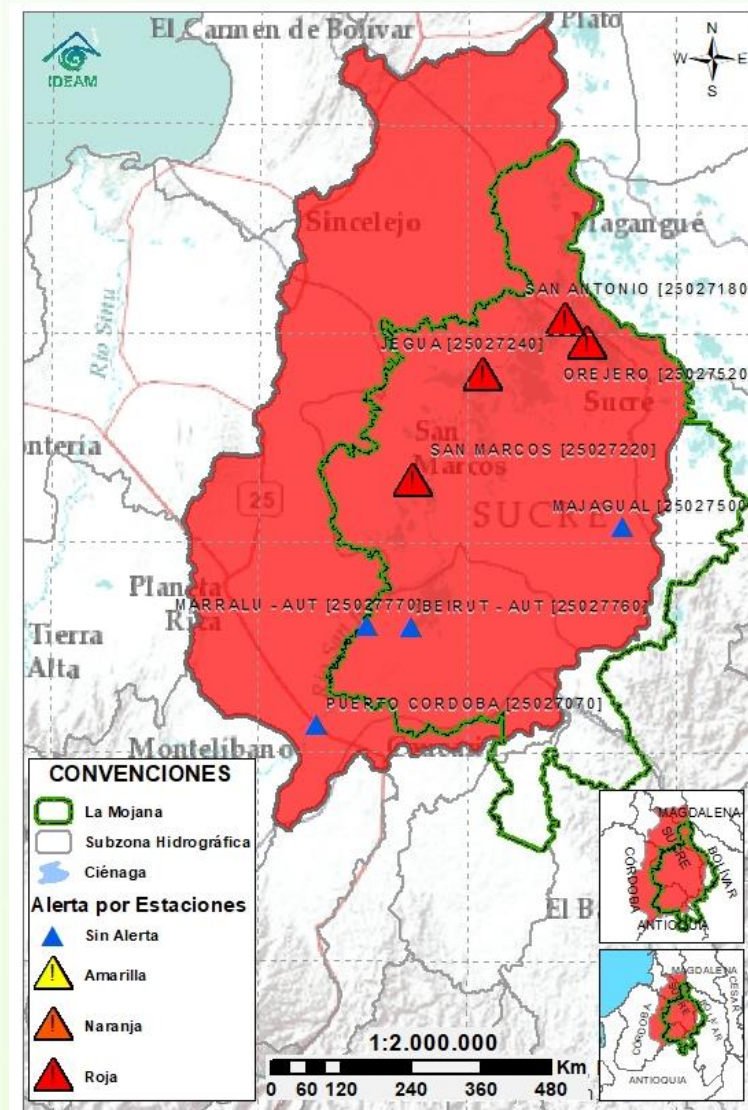
Nota 3: El IDEAM recomienda a la población ribereña estar muy atenta al comportamiento de los niveles de los ríos y atender las recomendaciones que la Unidad Nacional de Gestión del Riesgo de Desastres (UNGRD) emita para la implementación de medidas de contingencia ante posibles afectaciones por desbordamientos e inundaciones.

2.2.1 SUBZONA HIDROGRÁFICA DEL RÍO SAN JORGE CUENCA ALTA



Subzona hidrográfica	Alerta	Descripción
Cuenca alta del río San Jorge	Sin alerta	Ligeras variaciones en el río San Jorge y sus aportantes; los ríos San Pedro y Uré, condición que predominará durante el día.

2.2.2 SUBZONA HIDROGRÁFICA DEL RÍO SAN JORGE CUENCA BAJA



Subzona
hidrográfica

Alerta

Descripción

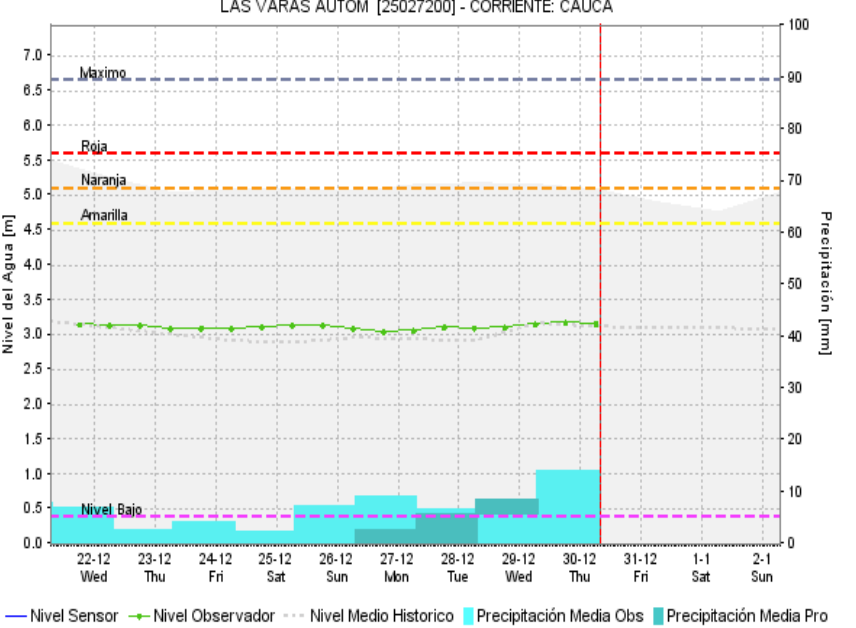
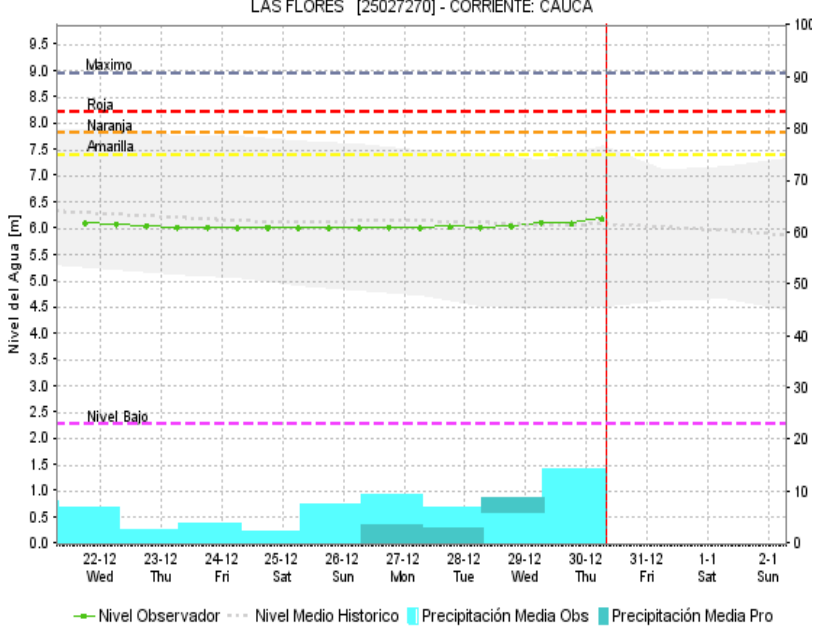
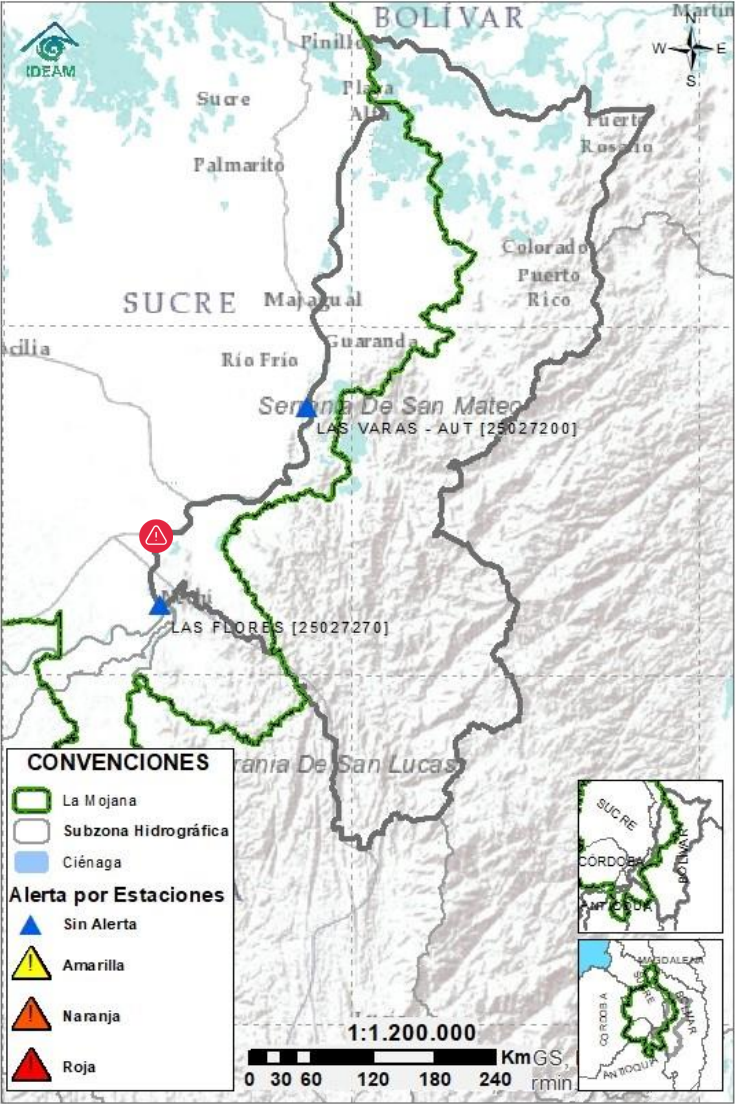
Cuenca baja
del río San
Jorge



Transito de creciente del río San Jorge en el tramo Ayapel-San Marcos. Se destaca la persistencia de: i) inundaciones en amplias zonas de la cuenca baja, ii) altos niveles en el río (San Benito Abad-Magangué), sistema de ciénagas y caños, y iii) ingreso continuo de caudal del río Cauca a través del sector Cara de Gato, punto por el cual está transitando cerca del 60 % del caudal del río Cauca.

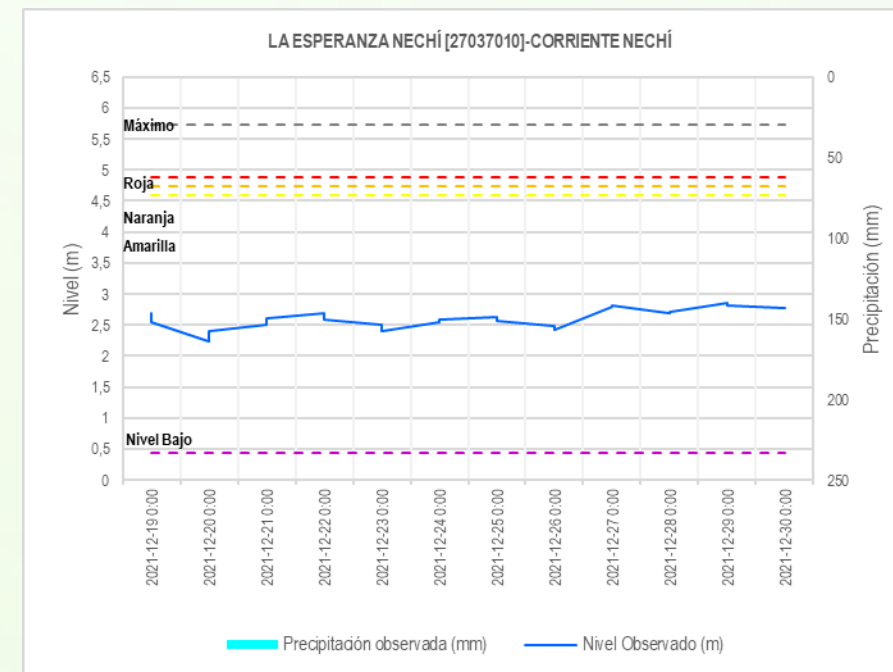
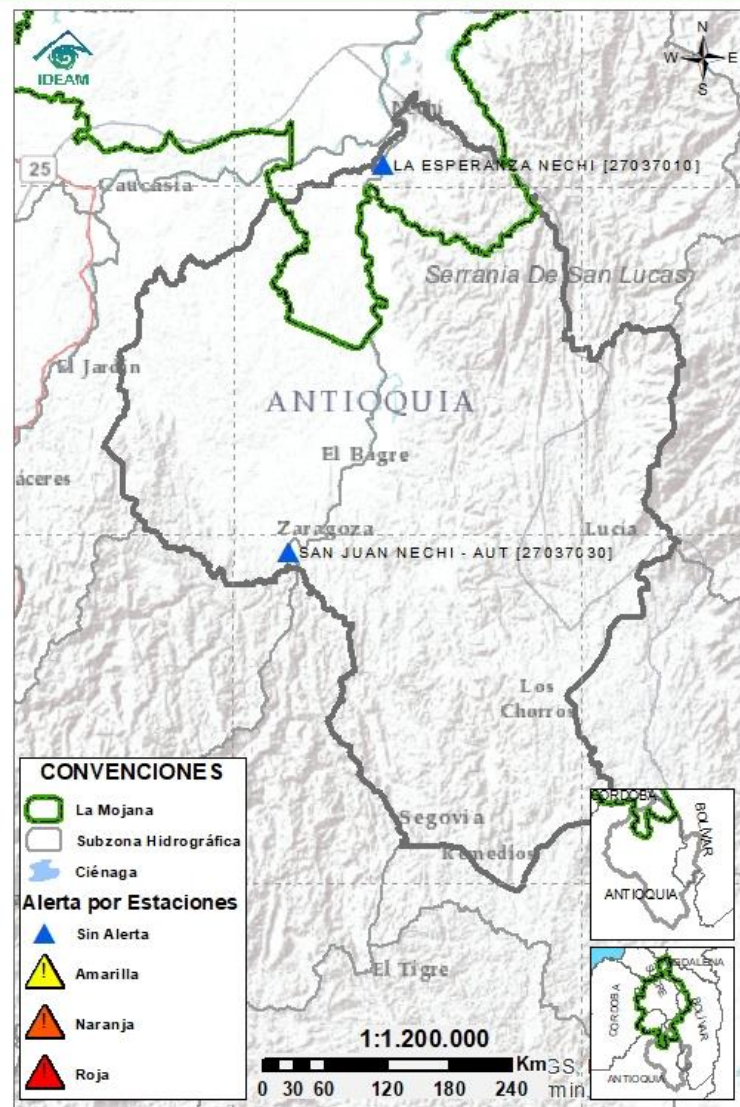
Nota (27 de agosto al 30 de diciembre): transvase de caudal del río Cauca hacia el Bajo San Jorge, tras el rompimiento del río Cauca en el sector de Cara de Gato (27/08/2021), generando afectaciones por inundación en los municipios de Guaranda, Ayapel, Majagual y San Benito Abad.

2.2.3 DIRECTOS AL BAJO CAUCA - CIÉNAGA LA RAYA ENTRE EL RÍO NECHÍ Y EL BRAZO DE LOBA



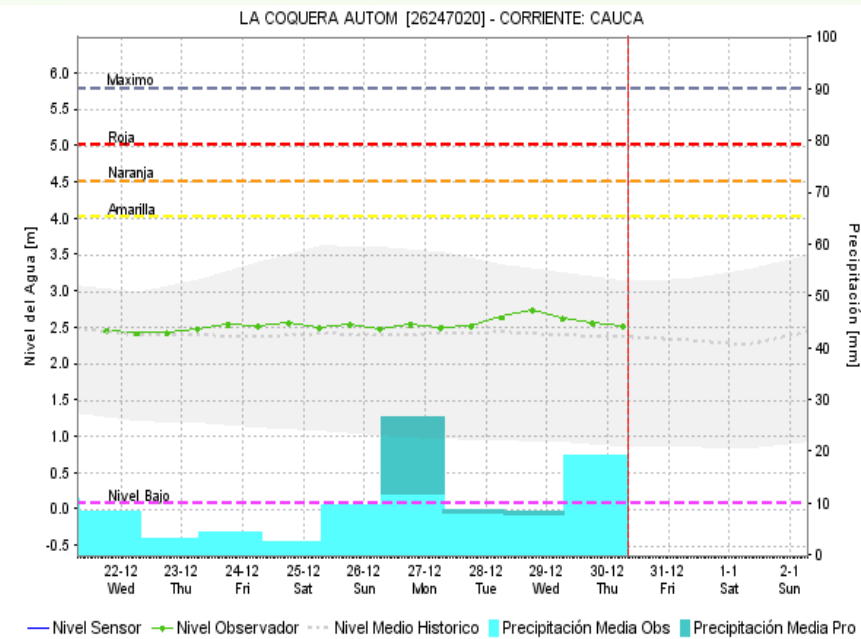
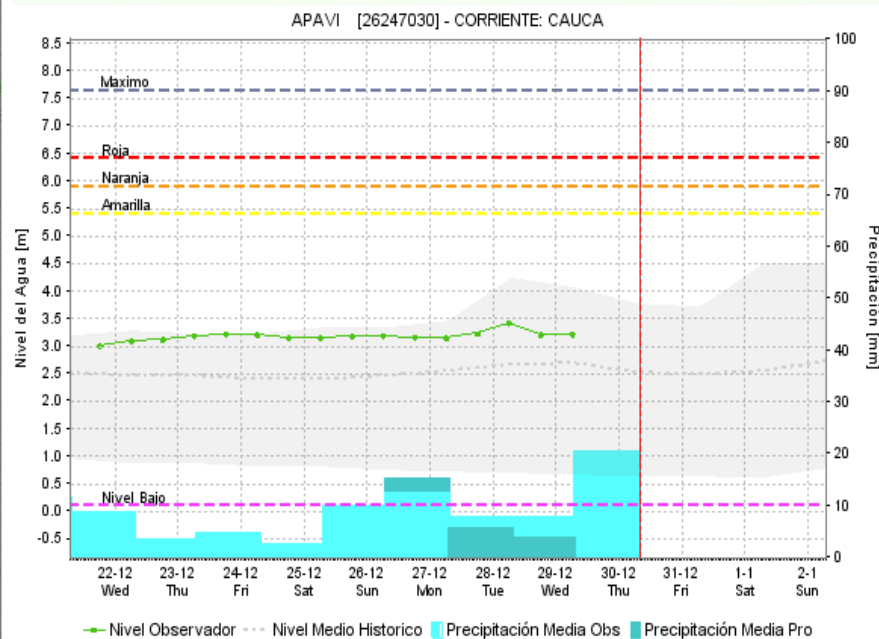
Subzona hidrográfica	Alerta	Descripción
Directos al bajo Cauca- Ciénaga La Raya entre el río Nechí y Brazo de Loba	Sin alerta	Descenso ligero del río Cauca en el tramo Guaranda-Pinillos, tras el incremento registrado en días pasados. Se prevé que esta condición continúe predominando a lo largo del día. En el sector de Cara de Gato (San Jacinto del Cauca), se mantiene alerta roja puntual , por trasvase de caudal del río Cauca hacia el Bajo San Jorge. Nota (27 de agosto): rompimiento del dique por el río Cauca en el sector Cara de Gato (San Jacinto del Cauca), generando el ingreso de agua del río Cauca al Bajo San Jorge.

2.2.4 SUBZONA HIDROGRÁFICA DEL RÍO NECHÍ CUENCA BAJA



Subzona hidrográfica	Alerta	Descripción
Cuenca baja del río Nechí	Sin alerta	Niveles en descenso en el río Nechí a la altura de la zona urbana de Nechí, condición que se prevé persista durante las próximas horas.

2.2.5 DIRECTOS AL CAUCA ENTRE PTO. VALDIVIA Y RÍO NECHÍ



Subzona
hidrográfica

Alerta

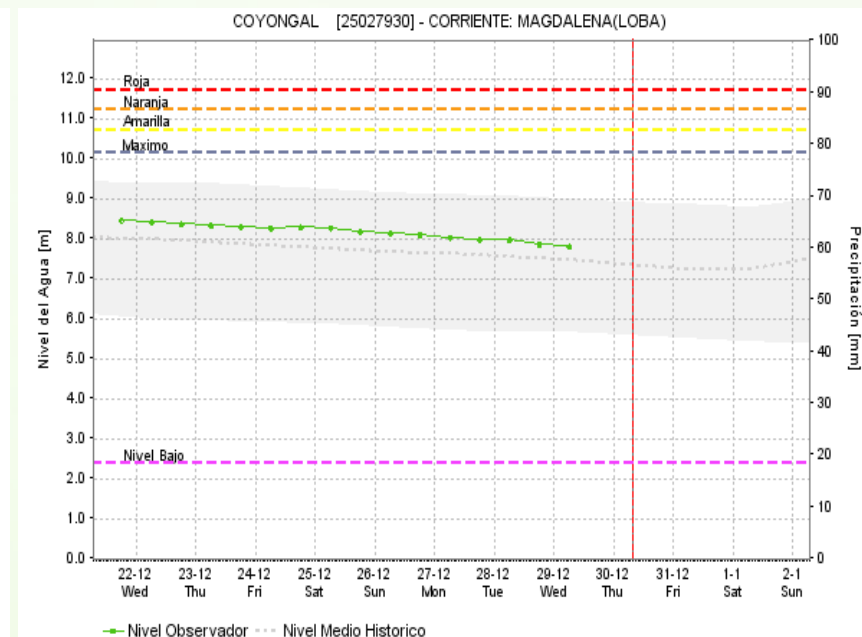
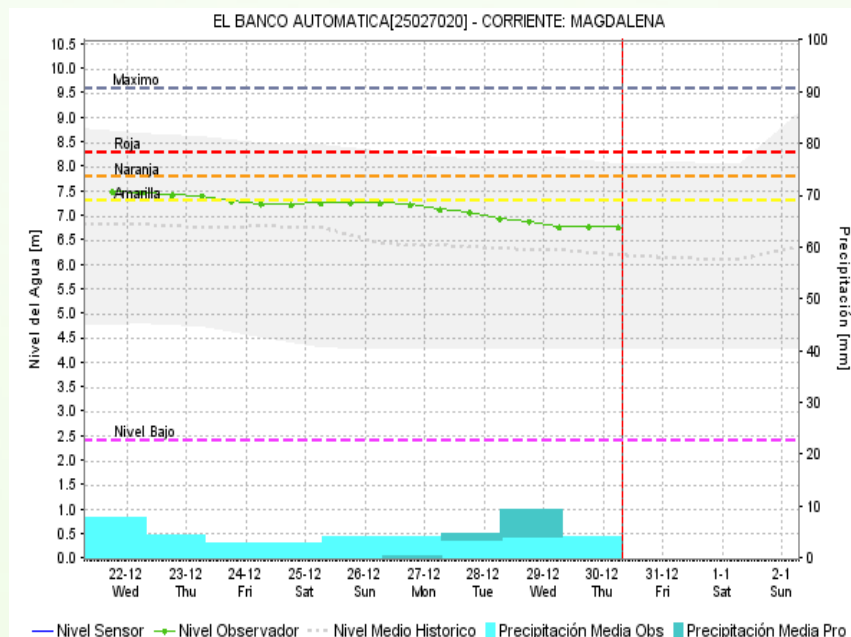
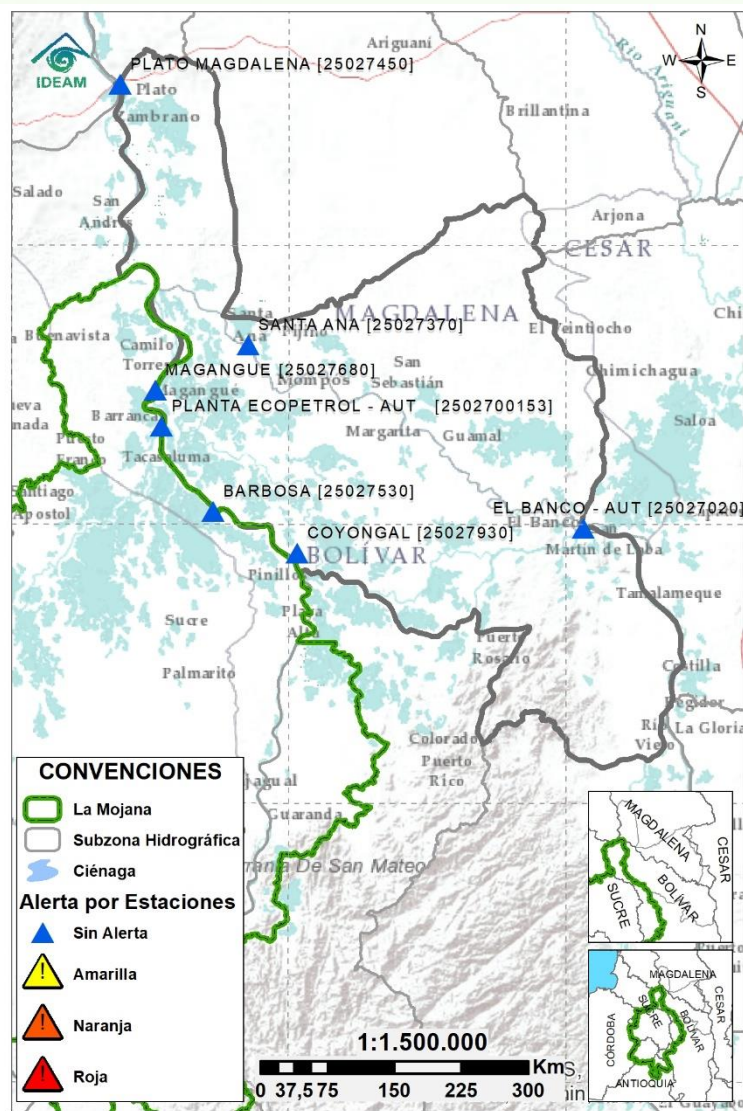
Descripción

Directos al
Cauca entre
Pto. Valdivia y
río Nechí

Sin
alerta

Persiste el descenso ligero del río Cauca en el tramo que recorre los municipios de Valdivia, Tarazá, Cáceres, Caucasia y Nechí.

2.2.6 DIRECTOS AL BAJO MAGDALENA ENTRE EL BANCO Y EL PLATO



Subzona hidrográfica	Alerta	Descripción
Directos Bajo Magdalena entre el Banco y el Plato	Sin alerta	Persiste el descenso gradual del Bajo Magdalena, del Brazo de Mompós (municipios de Guamal, San Sebastián de Buenavista, Mompós, San Zenón, Talaigua Nuevo, Santa Ana y Santa Bárbara de Pinto) y del Brazo de Loba (El Banco San Martín de Loba, Hatillo de Loba, Barranco de Loba y Pinillos).



Estaciones Meteorológicas Automáticas y Convencionales en la región de La Mojana

Leyenda	Estación	Municipio	Departamento	Tipo	Código
B1	Aeropuerto Baracoa	Magangué	Bolívar	Convencional	25025100
B2	Planta Ecopetrol	Magangué	Bolívar	Automática	250270153
B3	Las Varas	San Jacinto del Cauca	Bolívar	Convencional	25027200
C1	Ayapel	Ayapel	Córdoba	Convencional	25025030
C2	Caño Barro	Ayapel	Córdoba	Automática	13027040
C3	Marralú	Ayapel	Córdoba	Automática	25027770
S1	Majagual	Majagual	Sucre	Convencional	25020340
S2	San Benito Abad	San Benito Abad	Sucre	Convencional	25025180
S3	Santiago Apóstol	San Benito Abad	Sucre	Convencional	25020760
S4	San Marcos	San Marcos	Sucre	Automática	25025340
S5	San Luis	Sucre	Sucre	Convencional	25021370

Horarios de monitoreo y pronóstico de las condiciones meteorológicas





El ambiente
es de todos

Minambiente

EQUIPO DE TRABAJO CRPA LA MOJANA

Elaborado por:

AARÓN OMAÑA, Meteorólogo
NATALIA MUÑOZ, Hidróloga

Con la colaboración de:

JAIRO LUIS VÉLEZ VARGAS, Profesional SIG
MAYERLIN SANDOVAL ORTEGA, Comunicadora

www.corpomojana.gov.co

Correo Electrónico:

corpomojana@corpomojana.gov.co

Cra. 21 # 21 A – 44 San Marcos - Sucre

Teléfono: (+575) 295 5347

YOLANDA GONZALEZ HERNÁNDEZ,

Directora General IDEAM.

DANIEL USECHE SAMUDIO,

Jefe Oficina del Servicio de Pronósticos y Alertas

www.ideam.gov.co

Correos electrónicos:

servicio@ideam.gov.co,

alertas@ideam.gov.co

Calle 25 d # 96b - 70, piso 3. Bogotá, D.C.

Teléfono: 307 5625 ext. 1334 - 1336.

LILIANA QUIROZ, Directora General de la Corporación para el Desarrollo Sostenible de La Mojana y el San Jorge-CORPOMOJANA.

RAQUEL GARAVITO, Gerente del Fondo Adaptación

JIMENA PUYANA, Gerente Nacional de Desarrollo Sostenible del PNUD

